

HALL 2

APPARTEMENT 4 PIECES

N° 236 AU 3^è ETAGE

ENTREE	10.25 m ²
SEJOUR	20.17 m ²
CUISINE	5.52 m ²
CHAMBRE 1	12.86 m ²
CHAMBRE 2	9.22 m ²
CHAMBRE 3	10.17 m ²
SDB	5.26 m ²
SDE	2.11 m ²
WC	1.26 m ²

SURFACE TOTALE HABITABLE 76.82 m²

BALCON 7.44 m²

CELLIER EXT 0.79 m²

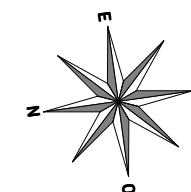
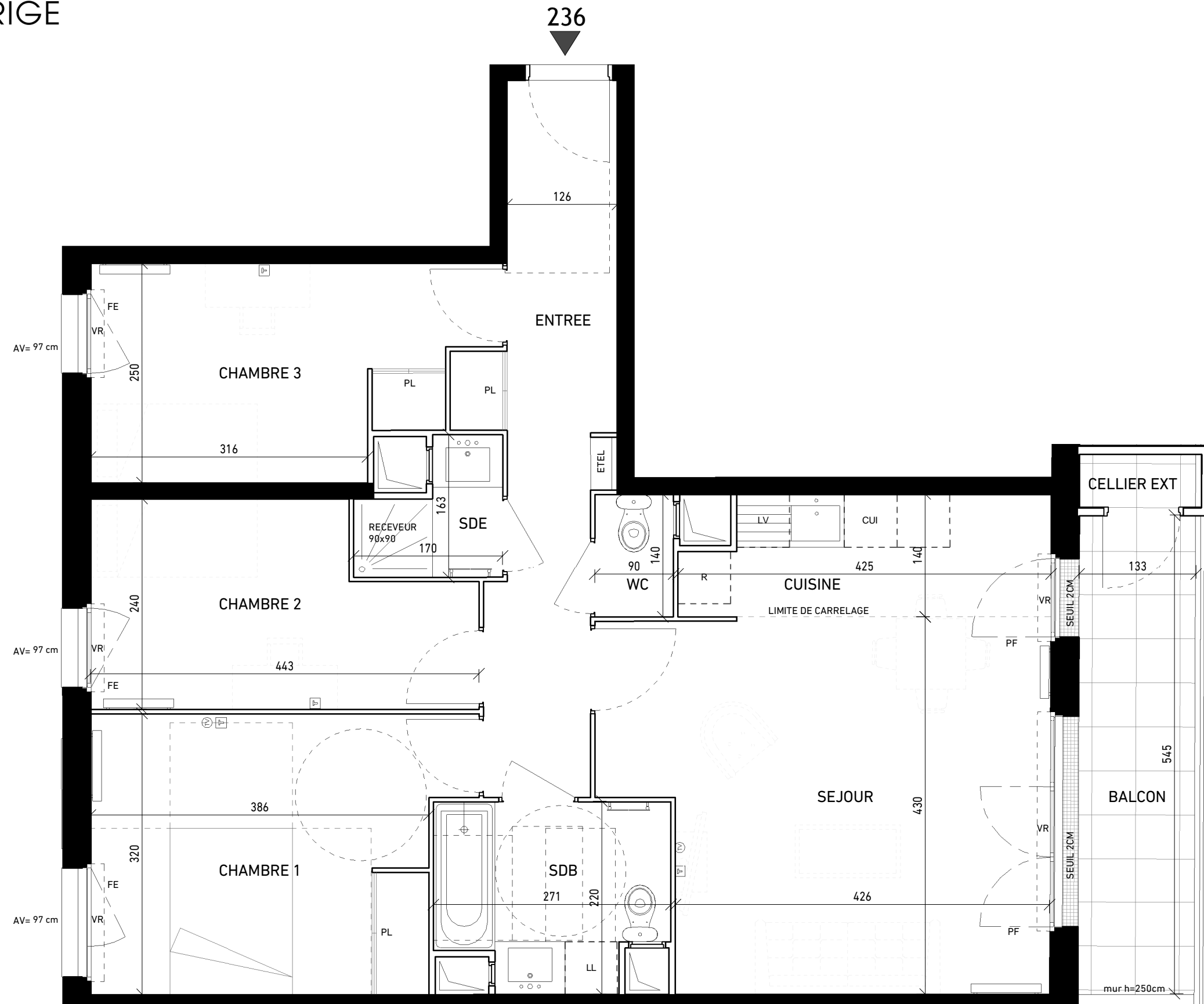
SURFACE TOTALE ANNEXE 8.23 m²

TOTAL SURFACES PRIVATIVES 85.05 m²

LEGENDE

PF : Porte-fenêtre	CUI : Cuisson
FE : Fenêtre	R : Réfrigérateur
ALL : Allège pleine	LL : Lave-linge
AV : Allège vitrée	LV : Lave-vaisselle
VR : Volet roulant	ETEL : Tableau électrique
GC : Garde-corps	TV : Prise télévision
PL : Placard	T : Prise téléphone RJ45

⊞ : Soffite, faux-plafonds — — : Retombée de poutre



Nota : Les surfaces des placards sont comprises dans les pièces où ils se situent. Des modifications sont susceptibles d'être apportées à ce plan en fonction des nécessités techniques, réglementaires ou administratives de la réalisation, tant ce qui concerne les dimensions libres que les équipements. Les soffites, faux-plafonds, retombées, gaines techniques, canalisations, trappes de visite, descente d'eaux pluviales, équipements électriques ne sont pas systématiquement représentés ou le sont à titre indicatif. Les dimensions et implantations des appareils de chauffage, lorsqu'ils sont représentés, sont indicatifs et seront soumis à la conformité de l'étude thermique.

Indice 1 **JUILLET 2017**

